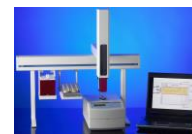


停電緊急時機器停止手順

超高速GC/フラッシュフィンガープリントアナライザー HERACLES



■通常シャットダウン手順

1. ソフトウェアの[コンフィグレーション] – [システム管理] – [本体 Heracles] - [温度と圧力]をクリックし、コラムヘッド圧以外のチェックを OFF にし、温度が下がるのを待つ。
2. 本体の前面ディスプレイあるいはソフトウェアからコラム、インジェクタ、FID の温度が 70℃以下になったことを確認したら、コラムヘッド圧のチェックも OFF にする。
3. 本体、オートサンプラの電源を OFF にし、PC をシャットダウン
4. 水素、純空気の供給を停止する
5. PC、Heracles 本体、オートサンプラ、ガス供給システムの電源ケーブルを電源コンセントから抜く

■緊急時停止手順

1. Heracles 本体、オートサンプラの電源を OFF にする
2. ガス供給システムの停止
3. PC、Heracles 本体、オートサンプラ、ガス供給システムの電源ケーブルを電源コンセントから抜く

■起動手順

1. ガス(水素、純空気)供給システムを起動し、本体にガスを供給する
2. Heracles 本体、オートサンプラ、PC の電源を ON にする
*** 地震などによる振動によって、本体の位置がずれる恐れがあります。分析を行う前に、必ずインジェクタの位置をご確認下さい。**
3. AlphaSoft を起動し、[コンフィグレーション] – [システム管理] – [本体 Heracles] - [温度と圧力]をクリックし、本体の温度、圧力を設定する
4. 本体前面のディスプレイを確認し、温度、圧力が設定値になっていることを確認したら、FID を点火。

問い合わせ先:

アルファ・モス・ジャパン株式会社

〒108-0073 東京都港区三田 1-3-33 三田ネクサスビル 8 階

Tel: 03-6275-1500 E-Mail: service@alpha-mos.co.jp